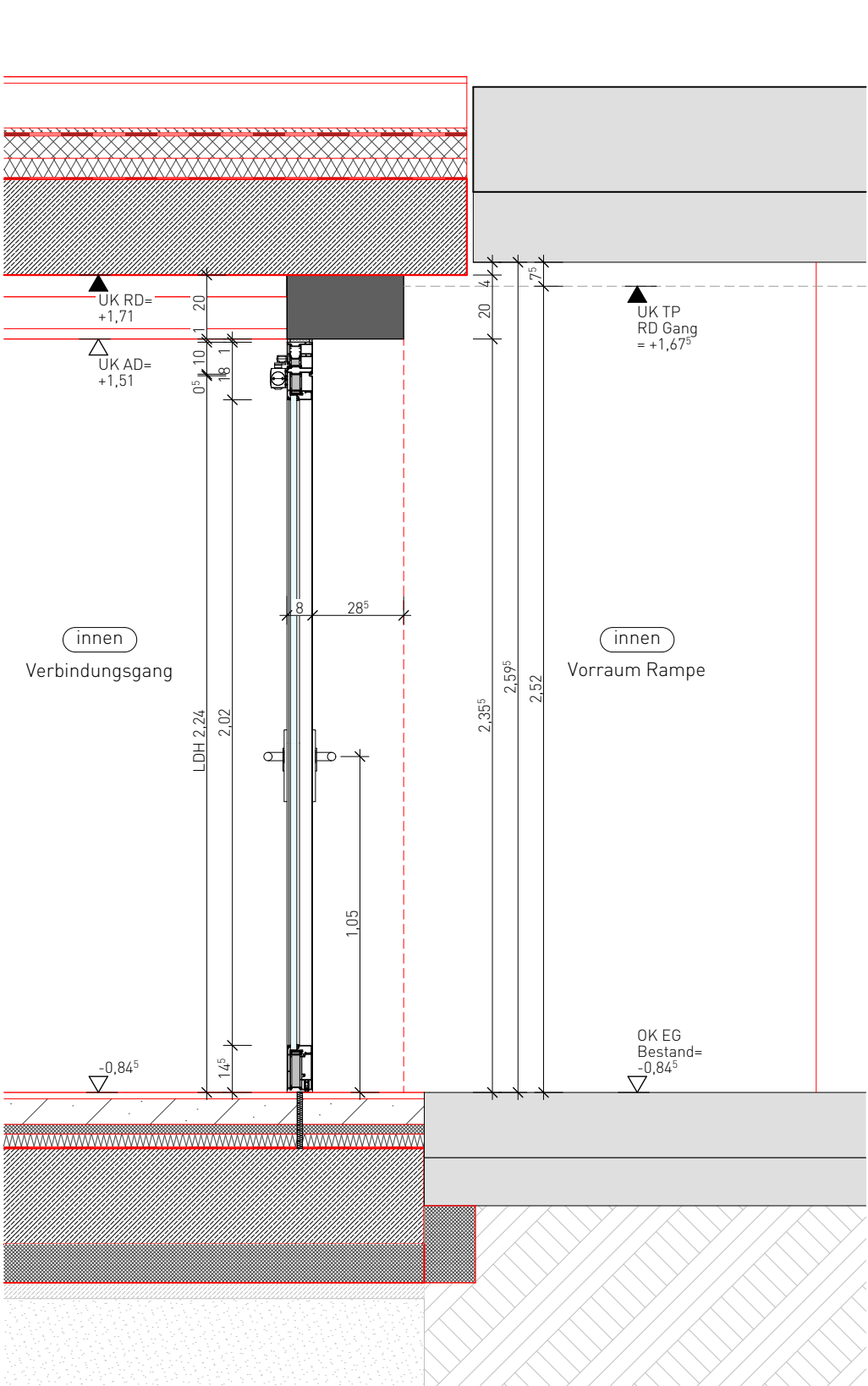
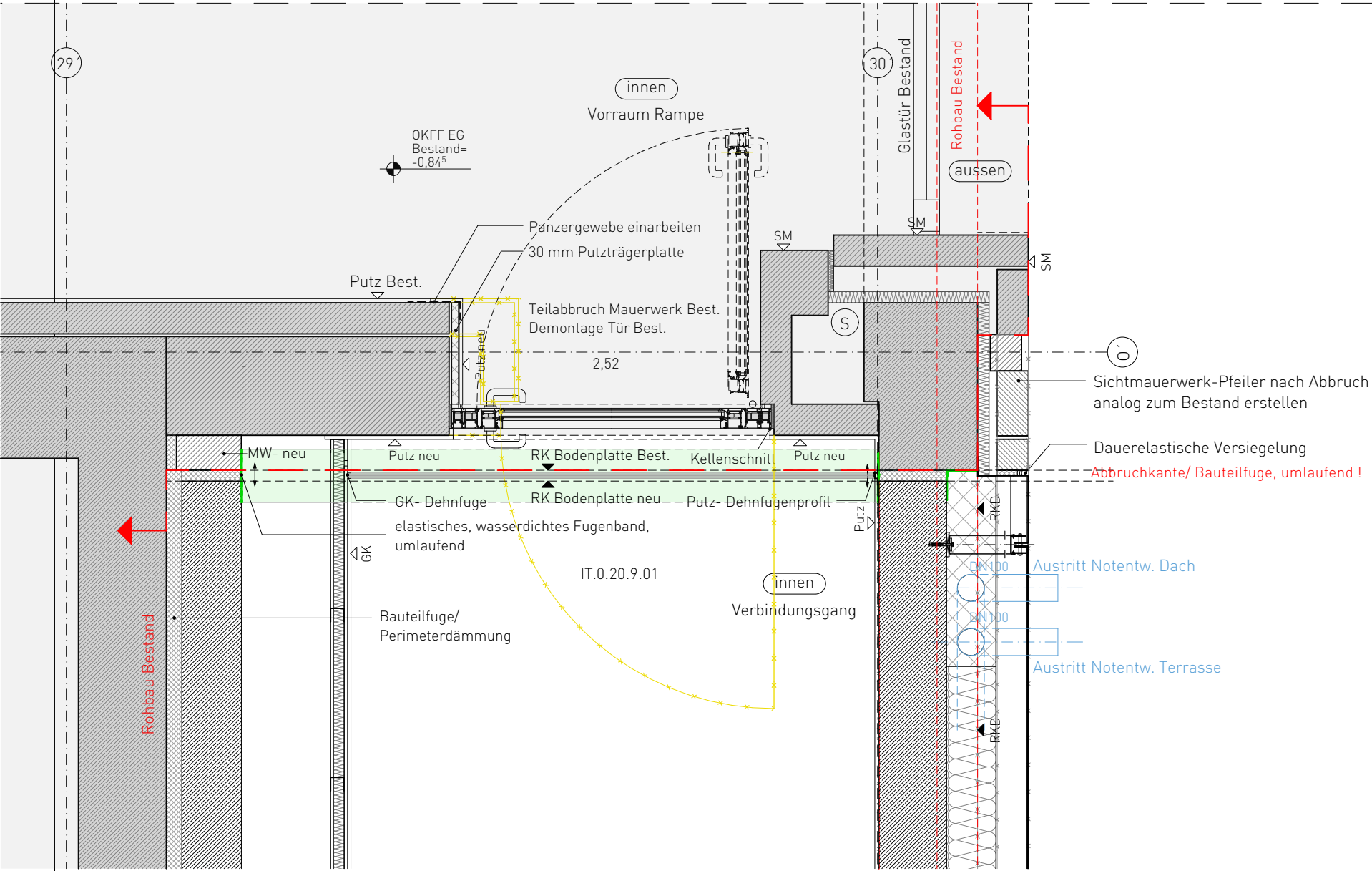


Ansicht Bandgegenseite



Vertikalschnitt Tür



Horizontalschnitt Tür

Exemplarische Darstellung des Türtypen.
Einbausituation und Ausstattung nach Türliste und Grundrissplanung.

Typ 13
IT.0.20.9.01

Fluchtwegstür

Bestand Erdgeschoss_Vorraum Rampe | Verbindungsgang

Glastür mit Aluminium-Rohrrahmen, 1-flügelig

Abmessung:
Nennmaß: B 1,20m x H 2,355m
Lichte Durchgangsbreite >0,90m

Brandschutzanforderungen: _

Einbausituation:
Mauerwerk | Trockenbau

Zargenart:
Aluminium-Rohrrahmen, werksseitig pulverbeschichtet RAL 7016

Farbton:
RAL 7016 - Anthrazit

Anschlagart:
DIN links oder DIN rechts ist der aktuellen Planung zu entnehmen

Beschläge und Schließfunktionen:
Drückergarnitur, C-Türdrücker
Bänder: Edelstahl matt
Digitaler Profilzylinder; Vorrüstung für Einbau von elektronischem Schließzylinder

Besondere Hinweise

Die vorliegende Planung ist nur mit der Ausführungsplanung des Architekten sowie der zugehörigen Planung der jeweiligen Fachplaner gültig. Eventuelle Unstimmigkeiten sind vor Ausführung mit der Bauaufsicht zu klären. Alle Haustechnikangaben verstehen sich als Vorabangaben und sind mit den Haustechnikplänen abzugleichen. Für die konstruktiven Bauteile sind die Schal- und Bewehrungspläne der Tragwerksplanung verbindlich. Die tragenden und konstruktiven Bauteile sind nach statischer und geprüfter Berechnung herzustellen. Sämtliche Ausführungen müssen nach den allgemein anerkannten Regeln der Technik hergestellt werden. Für die Richtigkeit der Ausführung ist allein der Unternehmer verantwortlich.

Vor Baubeginn sind örtlich Naturmaße zu nehmen und Höhenkoten zu prüfen. Abweichungen zwischen Naturmaßen und Planmaßen sind schriftlich anzuzeigen und vor Beginn der Fertigung mit der Bauaufsicht zu klären.

Allgemeine Hinweise

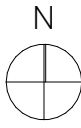
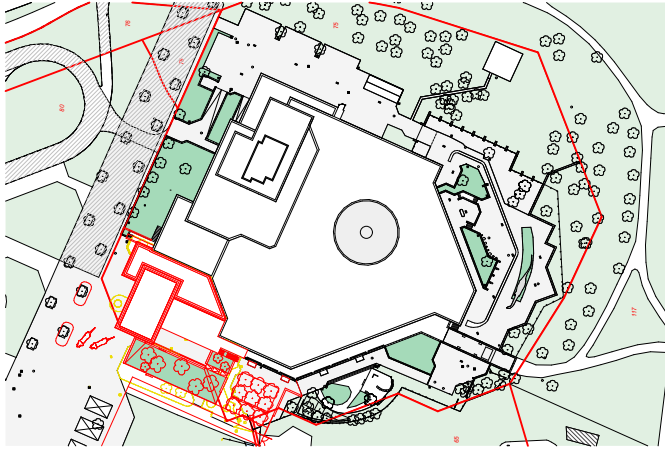
- Umbau im Bestand
- ungesicherte Bestandskonstruktionen
- Übernahme planerischer Bestandskonstruktionen in Umbauplanung (nicht verformungsgerecht)
- Bestandsunterlagen liegen vor und können bei Bedarf eingesehen werden
- vor Ausführung Überprüfung und Aufmaß vor Ort
- grundsätzlich umsichtigem, bestandsschonendem Abbruch gemäß Vorgaben und nach Abstimmung mit Bauleitung
- sofortige Einstellung von Arbeiten und Rückmeldung/-sprache mit Bauleitung, wenn Bestandskonstruktionen wesentlich von planerisch unterstellten Konstruktionen abweichen

Hinweis:

Die Grundlage dieser Planung sind die vom Bauherren zur Verfügung gestellten Bestandsunterlagen vom 09.09.2020.
Die Architekten empfehlen als Grundlage für die weitere Planung ein verformungsgerechtes Aufmaß durch einen Vermessungsingenieur durchführen zu lassen.

ACHTUNG VORABZUG!
NUR ZU AUSSCHREIBUNGS-
UND KALKULATIONSZWECKEN

Übersicht



Flur: 75
Gemarkung: Münster

±0,00 entspricht +60,70 über NHN

Phase	LP5_Ausführungsplanung						
Projekt	LWL-Museum für Naturkunde - Gesamtmaßnahme #Projektbeschreibung Sentruper Straße 285 48161 Münster						
Bauherr	Landschaftsverband Westfalen-Lippe Wareндorfer Straße 24,48145 Münster						
Architekt							
Fachplaner							
Planbezeichnung	Glastür Vorraum Rampe						
Plannummer	330_P01_W_66.80_020_F_5884						Plan 5884
Projektnummer	Erstelldatum	Druckdatum	Maßstab	Format	gz	gp	Index
330	06.03.2024	14.01.2026	1:20	A2	MT		